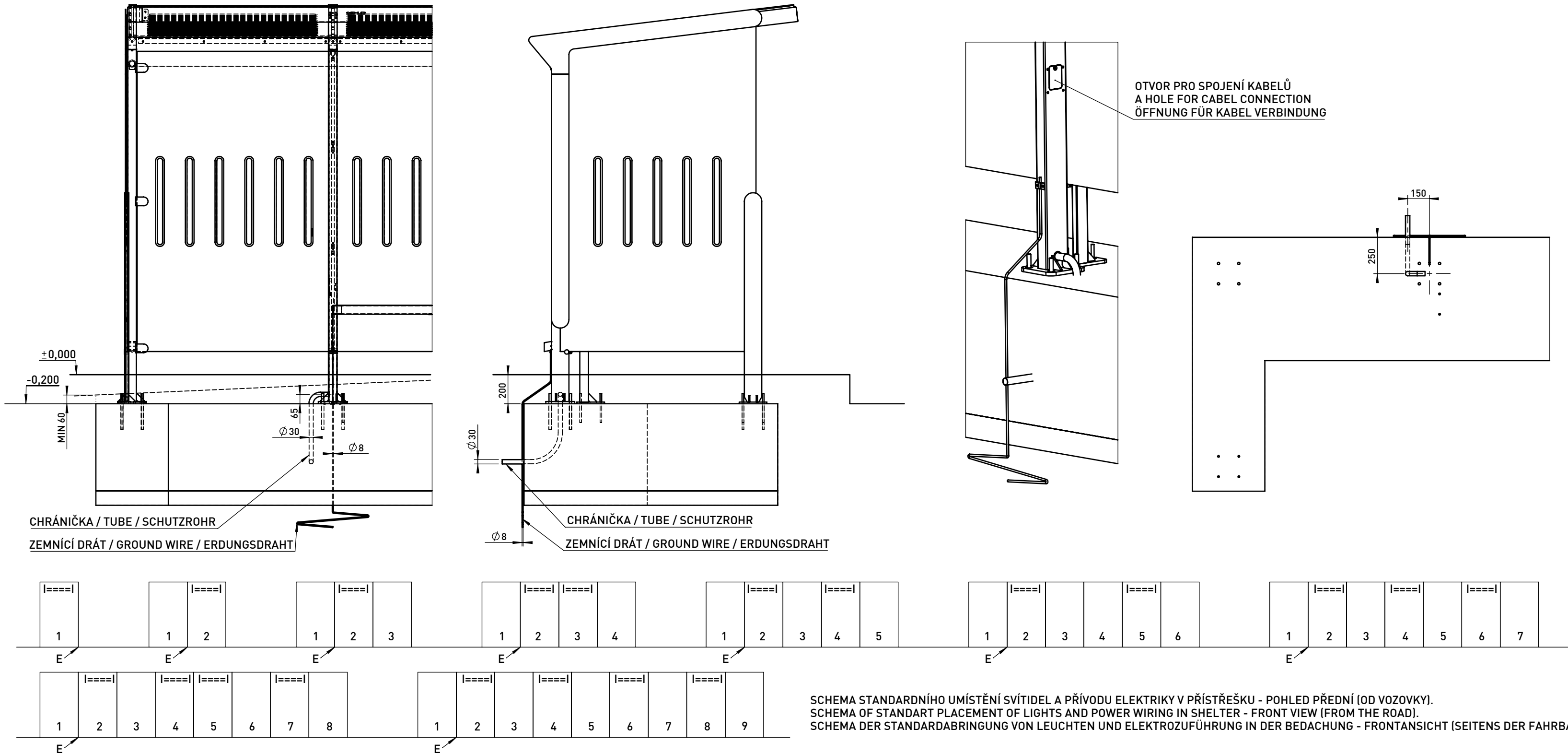
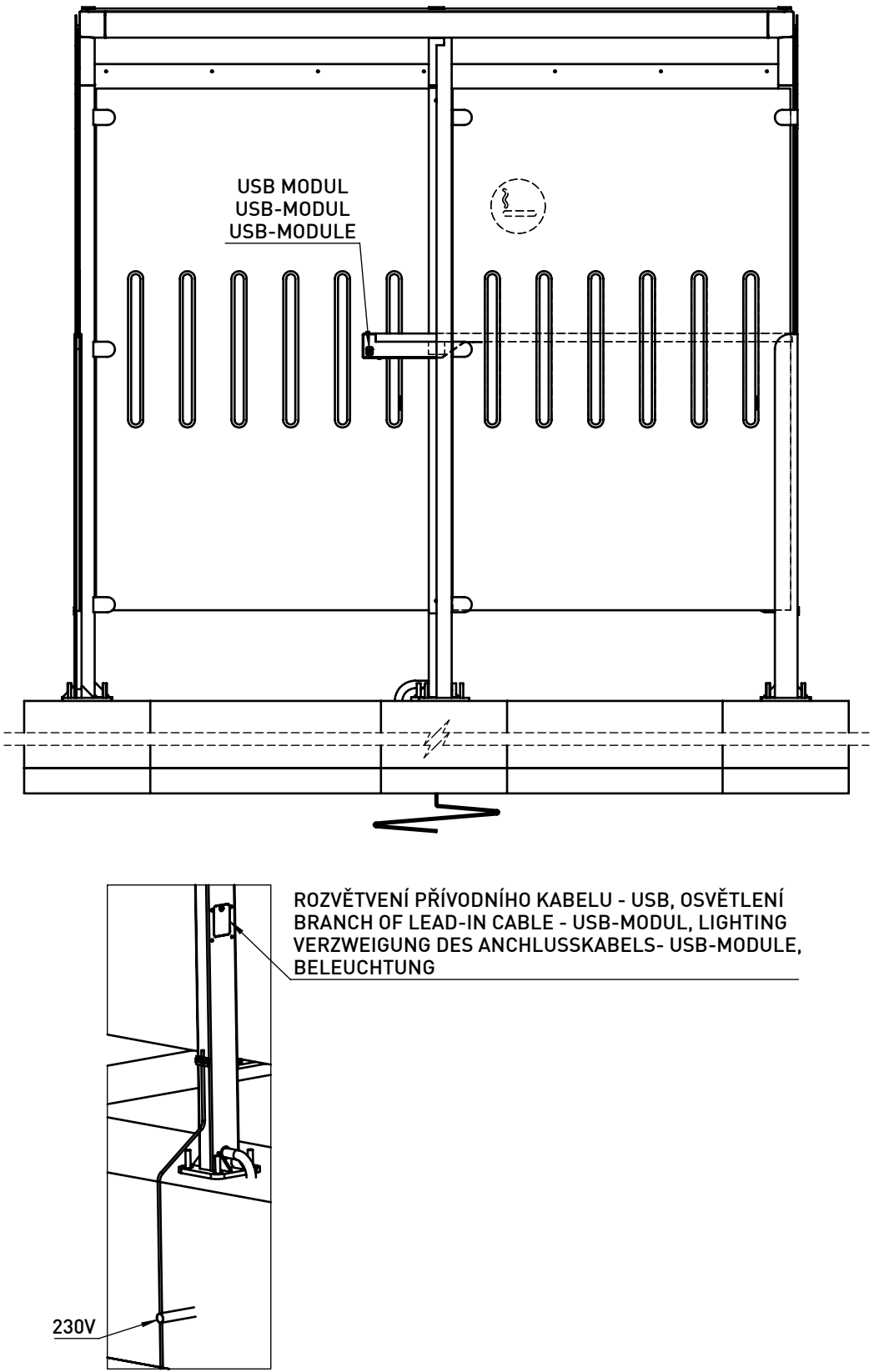


OSVĚTLENÍ / LIGHTING / BELEUCHTUNG

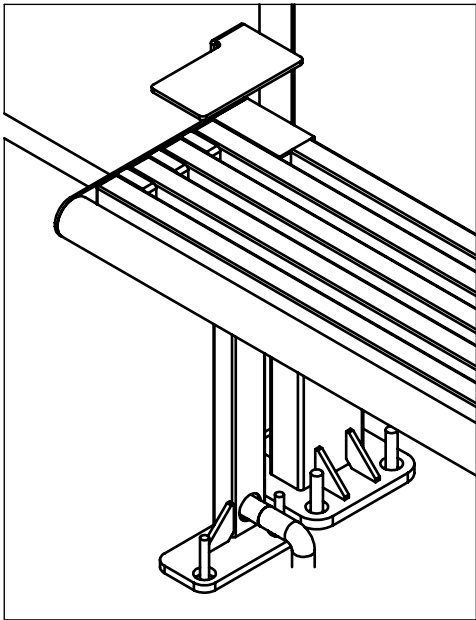
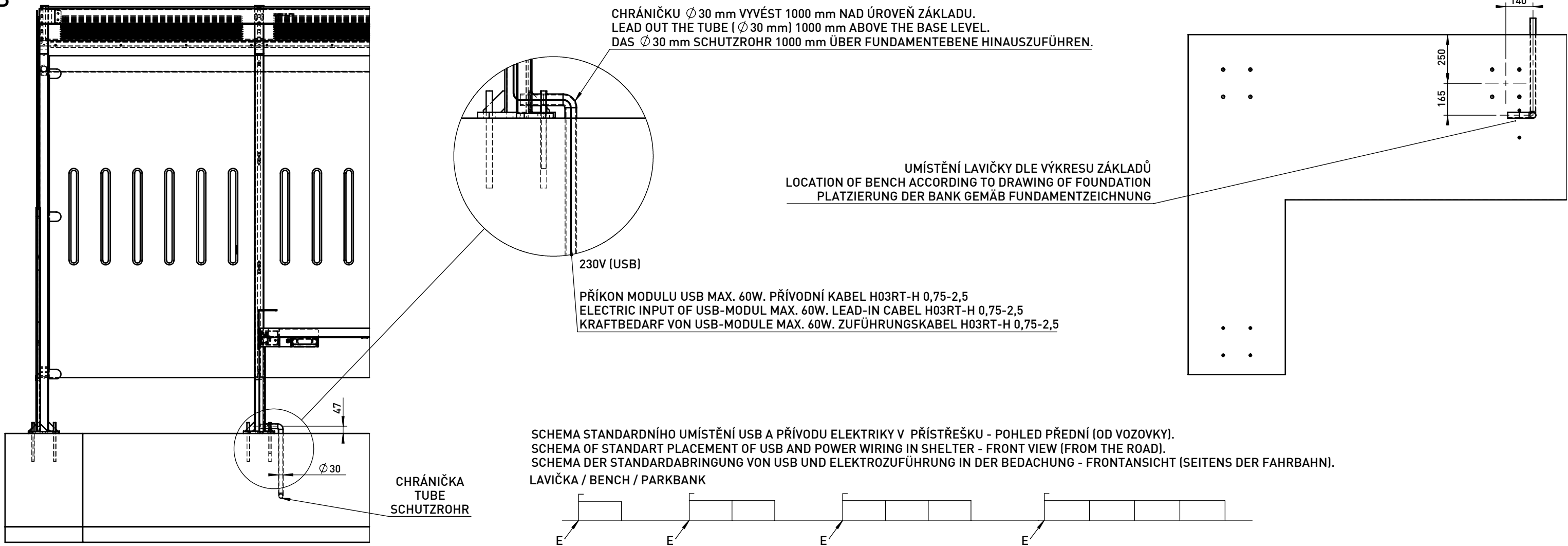
PŘÍKON 1x58W. PŘÍVODNÍ KABEL CYKY 3Cx2,5. CHRÁNIČKU Ø 30 mm VYVÉST 1000 mm NAD ÚROVEŇ ZÁKLADU. DO VÝKOPU VLOŽIT ZEMNÍCI DRÁT FeZn Ø 8 mm A VYVÉST 1000 mm NAD ÚROVEŇ ZÁKLADU.
ELECTRIC INPUT 1x58W. LEAD-IN CABEL CYKY 3Cx2,5. LEAD OUT THE TUBE (Ø 30 mm) 1000 mm ABOVE THE BASE LEVEL. INSERT THE GROUND WIRE (FeZn Ø 8 mm) TO EXCAVATION AND LEAD IT OUT 1000 mm ABOVE THE BASE LEVEL.
KRAFTBEDARF 1x58W. ZUFÜHRUNGSKABEL CYKY 3Cx2,5. DAS Ø 30 mm SCHUTZROHR 1000 mm ÜBER FUNDAMENTEBENE HINAUSZUFÜHREN. IN DEN AUSHUB DEN ERDUNGSDRAHT FeZn Ø 8 mm HINEINLEGEN UND 1000 mm ÜBER FUNDAMENTEBENE HINAUSZUFÜHREN.



SMOKERS - USB



USB



DATE: 6.11.2018 V 02
Minimal load-bearing capacity of the soil 150kPa
dimensions in mm

AUREO - AE - E/U/EU
All rights reserved. Protection of industrial design.



mmcite.com

Rozměry výrobků mají informativní charakter. Výrobce si vyhrazuje právo na změnu technické specifikace bez předchozího upozornění. Rozměry spodní stavby a způsob osazení výrobku jsou závazné. Minimální únosnost základové půdy 150kPa. Rozteče kotv rozměřovat dle rozměrů dodaného výrobku.
All product sizes have an informative character. The producer reserves the right to amend the technical specification at any time without previous warning. The size of foundation baseplate and the method of mounting of the product are imperative. Minimal load-bearing capacity of the soil 150kPa. Anchor spacing measure out by measurements of supplied product.
Die Abmessungen der Produkte sind informativ. Der Hersteller behält sich das Recht an Änderungen der technischen Spezifikationen vor, ohne vorher darauf hinzuweisen. Abmessungen der Fundamentierung – Unterbau und Art des Produkteinbaus sind verbindlich. Minimum tragfähigkeit des Bauuntergrundes 150 kPa. Ankerabstand gemäß der gelieferten Produktabmessungen dimensionieren.
Dimensions des produits sont à titre informatif seulement. Le fabricant se réserve le droit de modifier les spécifications techniques sans préavis. Dimensions des fondations et manière de l'implantation du produit sont obligatoire. La capacité portante du sol 150 kPa (minimale). Ancre écartement dimensions à partir des dimensions du produit livré.
Las dimensiones de los productos tienen carácter informativo. El fabricante se reserva el derecho de cambio de la especificación técnica sin aviso previo. Tanto las dimensiones de las bases de cimentación como el sistema de fijación son inalterables. Capacidad portante mínima del suelo 150kPa. Hay que medir el espaciamiento de anclajes según las dimensiones del producto suministrado.